



# SAUNAT, AUTOTALLIT JA AITAT

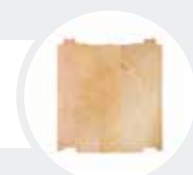
BASTUR, GARAGE OCH BODAR

**KUUSAMO**  
HIRSITALOT



# SISÄLLYS | INNEHÅLL

4	MÖKKISAUNAN TARINA   EN BASTUSTUGAS HISTORIA		
6	SAUNAT   BASTUR		
8	Korvas 15		15 m <sup>2</sup>
10	Vuoma 20		20 m <sup>2</sup>
12	Jouten 22		22 m <sup>2</sup>
14	Loisto 25		25 m <sup>2</sup>
16	Halme 25		25 m <sup>2</sup>
18	Lavos 25		25 m <sup>2</sup>
20	Sieppo 28 (25)		28 m <sup>2</sup>
22	Saapunki 30 P	+ PARVI   LOFT	30 m <sup>2</sup>
24	Kauhamo 30		30 m <sup>2</sup>
26	Aho 5		5 m <sup>2</sup>
28	Sirkku 10		10 m <sup>2</sup>
30	Hieta 15		15 m <sup>2</sup>
32	Aallokko 20		20 m <sup>2</sup>
34	Hukka 20 P	+ PARVI   LOFT	20 m <sup>2</sup>
36	Jokos 20		20 m <sup>2</sup>
38	Suomela 22		22 m <sup>2</sup>
40	Kuovi 25		25 m <sup>2</sup>
42	Visa 25		25 m <sup>2</sup>
44	Mylly 25 (18)		25 m <sup>2</sup>
46	Junga 25		25 m <sup>2</sup>
48	Moksi 25 P	+ PARVI   LOFT	25 m <sup>2</sup>
50	Luokki 25 P	+ PARVI   LOFT	25 m <sup>2</sup>
52	Koivula 25		25 m <sup>2</sup>
54	Koivikko 30		30 m <sup>2</sup>
56	PIHARAKENNUKSET   GÅRDSBYGGNADER		
58	Autotalli 21   Garage 21		21 m <sup>2</sup>
59	Autotalli 28   Garage 28		28 m <sup>2</sup>
60	Autotalli 30   Garage 30		30 m <sup>2</sup>
61	Autotalli 41   Garage 41		41 m <sup>2</sup>
62	Autotalli 45   Garage 45		45 m <sup>2</sup>
63	Autotalli 63   Garage 63		63 m <sup>2</sup>
64	Aitta 12   Bod 12		12 m <sup>2</sup>
65	Pariaitta 20   Parbod 20		20 m <sup>2</sup>
66	Pariaitta 24   Parbod 24		24 m <sup>2</sup>
67	Luhtiaitta 15   Loftbod 15		15 m <sup>2</sup>
68	Luhtiaitta 24   Loftbod 24		24 m <sup>2</sup>
69	Pariluhtiaitta 38   Parloftbod 38		38 m <sup>2</sup>
70	Elämänlaatua Kuusamossa Livskvalitet i Kuusamo		
71	Pohjoisen laatu puuta Nordligt kvalitetstimmer		
71	Hirsivalikoima Timmersortiment		



Pidätämme oikeudet muutoksiin. | Vi förbehåller oss rätt till ändringar.

# KUN UNELMAT JA FAKTAT KOHTAAVAT, SYNTYY SE, MIKÄ TARINOISSA ON PARASTA: ONNELLINEN LOPPU.



Kauhamo 30 -muunnos | Variant av Kauhamo 30

## OMAKSI MUUNTUVA KUUSAMO-SAUNA

Lapsiperhe, jonka mökki sijaitsee järven rannalla Kuusamossa, halusi käytännöllisen rantasaunan, jossa myös lasten olisi helppo poiketa uintiretkillään. Malleistamme perhettä miellytti Kauhamo 30. Se oli juuri oikeankokoinen tontille, ja siinä tupa ja sauna ovat erilliset.

Myyjämme avulla Kauhamo 30:sta rakentui perheen näköinen kokonaisuus.

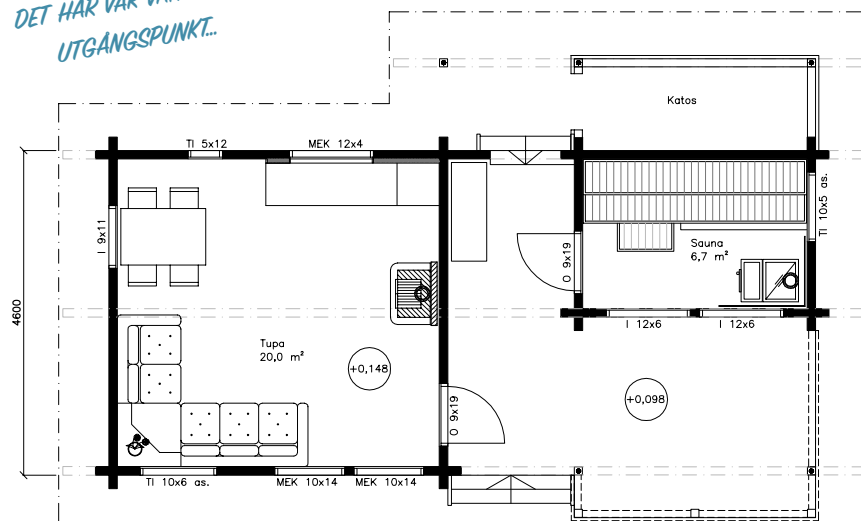
### Näin Kauhamo 30 muuntui tontin ja toiveiden mukaiseksi

- 1 Rakennusmateriaali.** Mänty- ja kuusihirrestä materiaaliksi valittiin kuusi mökin tavoin.
- 2 Hirren vahvuus 95 ▶ 135 mm.** Saunamökki rakennettiin vahvemmassa hirrestä, koska myös siellä pidetään peruslämpöä ympäri vuoden.
- 3 Nurkat.** Risti- ja jiirinurkista saunaan valittiin ristinurkat mökin mukaan.
- 4 Sijainti tontilla.** Sauna käännettiin peilikuvaksi mökin sijainnin vuoksi.
- 5 Ikkunamuutos.** Kaikkia ikkunoita suurennettiin kauniin maiseman vuoksi.
- 6 Pukuhuone.** Saunan yhteyteen haluttiin pieni pukuhuone, jotta tupaan kantautuisi mahdollisimman vähän kosteutta. Kaupungin rakennusmääräys huomioiden tilaa pukuhuoneeseen otettiin pienentämällä tupaa ja saunatilaa.
- 7 Terassi ja lasitus.** Lasitustoive huomioitiin muuttamalla terassin etureuna kulkemaan samassa linjassa tuvan etuseinän kanssa.

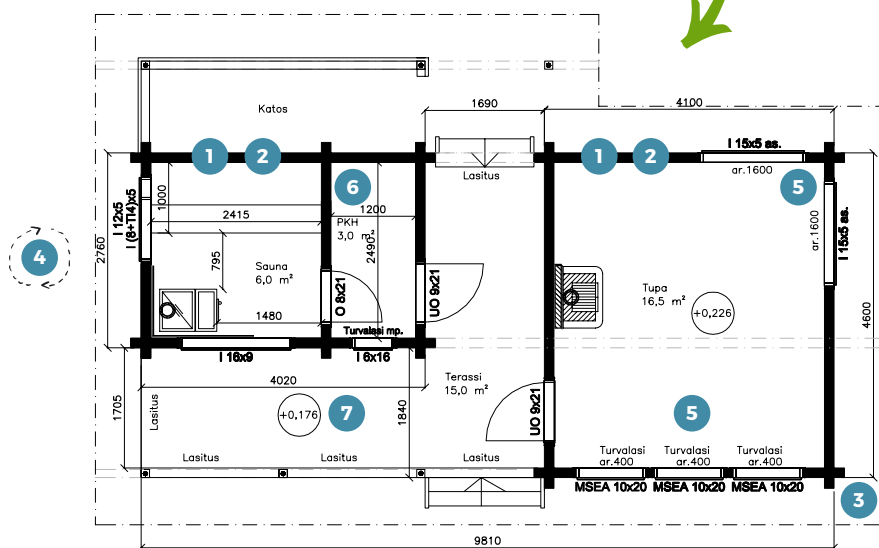
Kerro meille, millaisia toiveita sinulla on saunalle. Käydään läpi myös faktat tontin mahdollisuuksista ja alueen rakennusmääräyksistä lähtien ja suunnitellaan yhdessä täydellinen sauna.

**TÄSTÄ LÄHDETTIIN...**  
DET HÄR VAR VÅR  
UTGANGSPUNKT...

Kauhamon pohjapiirros | Kauhamo 30 planritning



**...TÄHÄN PÄÄDYTTIIN**  
...DET HÄR VAR RESULTATET



Kauhamo-muunnoksen pohjapiirros | Planritning för variant av Kauhamo 30

Kauhamo-muunnos esillä kannessa sekä sivuilla 4., 2. ja 7. Kauhamon esittely s. 24–25.

En variant av Kauhamo visas på pärmen och på sidorna 2, 4 och 7.

Kauhamo presenteras på sidorna 24–25.

## KUUSAMO-BASTUN BLIR SOM DU VILL HA DEN

En barnfamilj med stuga vid en sjö i Kuusamo ville ha en praktisk strandbastu som det även skulle vara lätt för barnen att gå till när de ville bada. Bland våra modeller hittade familjen Kauhamo 30 som de blev förtjusta i. Den var precis i rätt storlek och modellen har separat stug- och bastudel.

Med hjälp av vår försäljare blev Kauhamo 30 till en helhet som var precis så som familjen önskade.

### Så här anpassades Kauhamo 30 efter tomten och önskemålen

- 1 Byggnadsmaterial.** Mäntya kuusihirrestä materiaaliksi valittiin kuusi mökin tavoin.
- 2 Timmertjocklek 95 × 135 mm.** Bastustugan byggdes i kraftigare timmer, eftersom man på samma sätt som i stugan har grundvärme året runt.
- 3 Knutarna.** Valet mellan stock- och jirknutar föll på stockknutar, som i stugan.
- 4 Placering på tomt.** På grund av själva stugans läge spegelvändes bastun.
- 5 Ändringar i fråga om fönstrens.** Alla fönstren förstörades på grund av den vackra utsikten.
- 6 Omklädningsrum.** Familjen ville ha ett litet omklädningsrum i anknötning till bastun för att så lite fukt som möjligt skulle komma in i stugdelen. Med beaktande av stadens byggnadsordning ordnades utrymmet för omklädningsrummet genom en minskning att stug- och bastudelarna.
- 7 Terrass och inglasning.** Önskemålet om inglasning beaktades genom att ändra terrassens framkant så att den löpte i samma linje med stugdelens framvägg.

Berätta vilka önskemål du har för byggnaden. Vi går även igenom fakta, allt från möjligheterna med tomten och byggnadsbestämmelserna, och planerar en fungerande helhet tillsammans.

# KUUSAMO- HIRSISAUNAT

KUUSAMO TIMMERBASTUR

## HITAASTI KASVANEEN HIRREN LÄMMÖSSÄ

Kuusamo-saunoissa kylvet tuhatvuotisen löylyperinteen syleilyssä.

Hitaasti kasvanut pohjoisen puu tarjoaa täydellisen ympäristön rauhoittua ja rentoutua. Hengittävä hirsi takaa ilman raikkautta rauhallisille nautiskelijoille ja innokkaille löylynlyöjille. Hirren lämmössä olet luonnon keskellä.

Löydä inspiraatiota saunavalikoimistamme Kauhamo-tarinan tapaan ja suunnittele yhdessä Kuusamo-myyjän kanssa juuri sinulle sopiva sauna kotitontillesi tai lomapaikan rantaan. Itselle suunnitellussa saunassa viihtyy parhaiten.



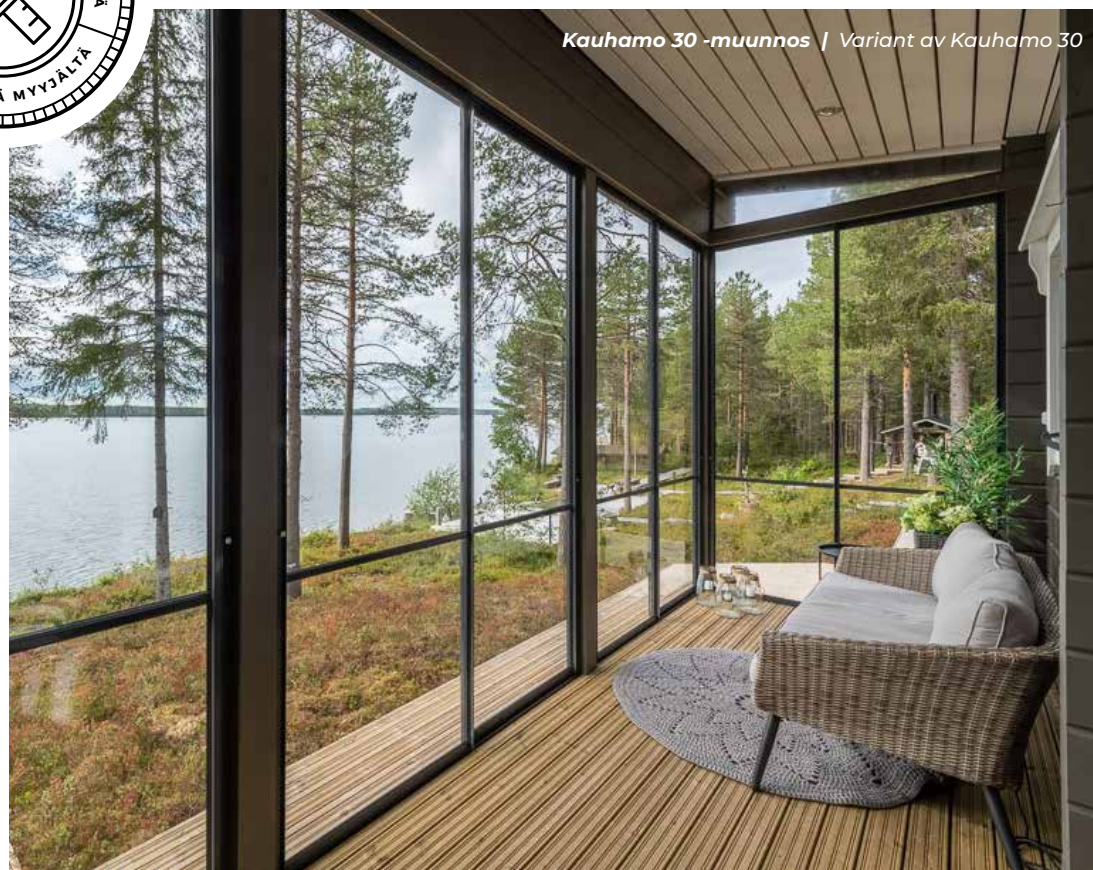
Kauhamo 30 -muunnos | Variant av Kauhamo 30

## I VÄRMEN AV TIMMER SOM VUXIT TILL SIG LÅNGSAMT

I Kuusamo-bastun badar du invaggad i en tusenårig tradition.

Nordens träd har fått växa till sig långsamt och ger en perfekt miljö där du kan lugna ner dig och koppla av. Timret andas och det garanterar att luften hålls fräsch för både dem som vill njuta av värmen långsamt och dem som vill ösa vatten på stenarna med mer entusiasm. I värmen av timret befinner du dig mitt i naturen.

Låt historien om Kauhamo inspirera dig och ta hjälp av en Kuusamo-försäljare för att designa en bastu som passar precis för dig till din hustomt eller fritidshusets strand. Man trivs bäst i en bastu som man har designat precis för sig själv.



Kauhamo 30 -muunnos | Variant av Kauhamo 30









## TIEDOT / FAKTA

Rungon sivuseinäkorok. Stockstommens sidoväggshöjd	204 cm *
Hirsikerroksia Antal stockvarv	12,5 *
Terassi Terrass	6,5 m <sup>2</sup>
Kerros-m <sup>2</sup> Våningsyta	15 m <sup>2</sup>

\* Höylähirrellä / Hyvlad stock

## KORVAS 15

Moderniksi ranta- ja pihasaunaksi suunniteltu Korvas on julkisivultaan umpinaisen näköinen, mutta sisätiloiltaan ilmava ja valoisa. Tästä pitävät huolen isot päätyikkunat sekä koko rakennuksen kiertävät yläikkunat, joiden päällä katto tuntuu lähes leijuvan.

Korvas, som har designats som en modern strand- och gårdsbastu, har en sluten fasad men är luftig och ljus inuti. Detta garanteras av de stora fönstren i båda ändorna samt fönstren som löper runt hela byggnaden under taket och ovanpå vilka taket verkar nästan sväva.

Pohjapiirroksen mittasuhte  
Planritningens skala

1:75



Kaikki mallit ovat saatavilla myös peilikuvana tai muunneltavissa yksilöllisesti.  
Alla modeller är tillgängliga som spegelbilder, alternativt kan de anpassas individuellt.







## TIEDOT / FAKTA

Rungon sivuseinäkorok. Stockstommens sidoväggshöjd	228 cm *
Hirsikerroksia Antal stockvarv	14 *
Terassi Terrass	5,2 m <sup>2</sup>
Kerros-m <sup>2</sup> Våningsyta	20 m <sup>2</sup>

\* Höylähirrellä / Hyvlad stock

## VUOMA 20

Lähes 8-metrinen Vuoma on komea pytkinki. Olohuoneen hulpea maisemaikkuna tekee tuvasta erityisen valoisan. Terrasin päädystä on toimiva ruokailu- ja kahvittelupaikka kesäisin. Vuoman isompi veli tai sisko on 25 m<sup>2</sup>:n Halme-sauna.

Den närmare 8 meter stora Vuoma är en stilig byggnad. Det väldiga panoramafönstret gör stugan ovanligt ljus. I ändan av terrassen finns det ett praktiskt och mysigt ställe för måltider eller kaffe stunden. Vuomas storebror eller storasyster är Halme-bastun på 25 m<sup>2</sup>.

Pohjapiirroksen mittasuhte  
Planritningens skala

1:75



Kaikki mallit ovat saatavilla myös peilikuvana tai muunneltavissa yksilöllisesti.  
Alla modeller är tillgängliga som spegelbilder, alternativt kan de anpassas individuellt.







## TIEDOT / FAKTA

Rungon sivuseinäkorok. Stockstommens sidoväggshöjd	228 cm *
Hirsikerroksia Antal stockvarv	14 *
Terassi Terrass	13,7 m <sup>2</sup>
Kerros-m <sup>2</sup> Våningsyta	22 m <sup>2</sup>

\* Höylähirrellä / Hyvlad stock

## JOUTEN 22

Monelle meistä hyvään saunanautintoon kuuluu mahdollisuus päästä löylystä suoraan ulos vilvoittelemaan. Viileällä säällä ja talvella taas olisi mukavaa päästä saunaan sisätilojen kautta. Joillekin iso terassi saunan yhteydessä on se ehdoton juttu. Tässä saunassa on ne kaikki!

Många anser att för att riktigt njuta av bastun, måste man ha möjlighet att komma direkt ut för att svalka sig. I kyligt väder och på vintern skulle det emellertid vara trevligt att kunna nå bastun utan att behöva gå ut. För somliga är det däremot en stor terrass ett måste. Den här bastun uppfyller allas krav!

Pohjapiirroksen mittasuhte  
Planritningens skala

1:75



Kaikki mallit ovat saatavilla myös peilikuvana tai muunneltavissa yksilöllisesti.  
Alla modeller är tillgängliga som spegelbilder, alternativt kan de anpassas individuellt.







## TIEDOT / FAKTA

Rungon sivuseinäkork. Stockstommens sidoväggshöjd	253 cm *
Hirsikerroksia Antal stockvarv	15,5 *
Terassi Terrass	40,5 m <sup>2</sup>
Kerros-m <sup>2</sup> Våningsyta	25 m <sup>2</sup>

\* Höylähirrellä / Hyvlad stock

## LOISTO 25

Loisto on saunamökkimme lippulaiva. Auramaisen etuosan ikkunaseinät avaavat maiseman kahteen suuntaan. Terrassin keskiosan yllä kohoava kattolippa antaa suojan sekä sateelta että keskipäivän auringonpahteelta.

Loisto är bastubyggnadernas flaggskepp. Fönsterväggen i den plogformade framgaveln släpper in naturen från två olika riktningar i spisrummet. Terrasstaket framför spisrummet skyddar mot såväl regn som mot den varmaste solen mitt på dagen.

Pohjapiirroksen mittasuhte  
Planritningens skala

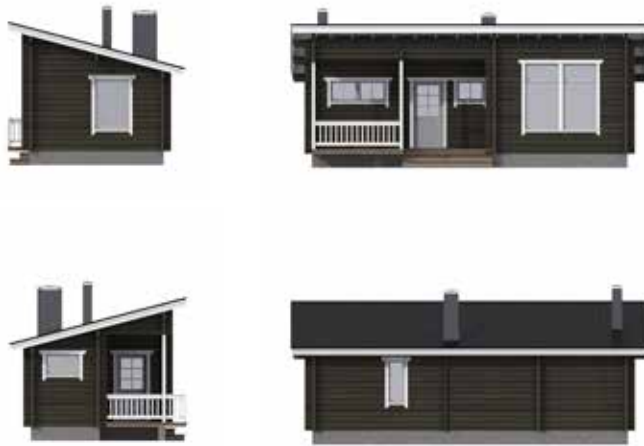
1:75



Kaikki mallit ovat saatavilla myös peilikuvana tai muunneltavissa yksilöllisesti.  
Alla modeller är tillgängliga som spegelbilder, alternativt kan de anpassas individuellt.







## TIEDOT / FAKTA

Rungon sivuseinäkork. Stockstommens sidoväggshöjd	228 cm *
Hirsikerroksia Antal stockvarv	14 *
Terassi Terrass	10,5 m <sup>2</sup>
Kerros-m <sup>2</sup> Våningsyta	25 m <sup>2</sup>

\* Höylähirrellä / Hyvklad stock

Pohjapiirroksen mittasuhte  
Planritningens skala

1:75



## HALME 25

Moderni Halme käy jo pienestä huvilasta. Pulpettikatto päästää valon tulvimaan vapaasti suureen neliönmuotoiseen tupaan, joka on sisustettavissa monella tavalla. Terrassin päädyssä on passeli paikka ruokailuun tai vaikkapa auringon palvontaan.

Den moderna Halme är nästan som en liten fritidsvilla. Pulpettaket låter ljuset flöda in i den kvadratiska stugan som erbjuder flera olika inredningsmöjligheter. Ändan av terrassen lämpar sig fint för måltider, eller varför inte för att ligga och sola sig.

Kaikki mallit ovat saatavilla myös peilikuvana tai muunneltavissa yksilöllisesti.  
Alla modeller är tillgängliga som spegelbilder, alternativt kan de anpassas individuellt.





## TIEDOT / FAKTA

Rungon sivuseinäkorok. Stockstommens sidoväggshöjd	228 cm *
Hirsikerroksia Antal stockvarv	14 *
Terassi Terrass	6,2 m <sup>2</sup>
Kerros-m <sup>2</sup> Våningsyta	25 m <sup>2</sup>

\* Höylähirrellä / Hyvlad stock

## LAVOS 25

Lavos-saunan katto on niin kevyen näköinen, että se tuntuu leijuvaan ilmassa. Asukkaat pääsevät seuraamaan valon leikkiä saunamökin sisäkatossa auringon kiertäessä kesällä koko rakennuksen ympäri.

Taket av Lavos-bastun ger ett så lätt intryck att den tycks rentav sväva i luften. På sommaren, när solens bana når hela vägen runt byggnaden, kan invånarna följa med solens lek på bastubyggnadens innertak.

Pohjapiirroksen mittasuhte  
Planritningens skala

1:75



Kaikki mallit ovat saatavilla myös peilikuvana tai muunneltavissa yksilöllisesti.  
Alla modeller är tillgängliga som spegelbilder, alternativt kan de anpassas individuellt.





## TIEDOT / FAKTA

Rungon sivuseinäkork. Stockstommens sidoväggshöjd	228 cm *
Hirsikerroksia Antal stockvarv	14 *
Terassi Terrass	15,5/14,9 m <sup>2</sup>
Kerros-m <sup>2</sup> Våningsyta	28/25 m <sup>2</sup>

\* Höylähirrellä / Hyvklad stock

Pohjapiirroksen mittasuhte  
Planritningens skala

1:100

## SIEPPO 28

Kuusamon Sieppo-saunamökissä on jännittävä pohjaratkaisu. Auramainen julkisivu seurailee auringon kiertoa ja tarjoilee katsojalle jokaisesta ikkunasta aina erilaisen maiseman. Suuri terassi on kokonaan korkean katon suojassa. Sieppoa voikin kutsua ”minihuvilaksi”, eikä vain saunamökiksi. Mallista on saatavilla myös 25 m<sup>2</sup> suuruinen muunnosversio.

Kuusamos Sieppo-bastustuga har en spännande planlösning. Fasaden påminner om en solfjäder och följer solens gång. Tittaren har möjlighet att se en annorlunda vy från varje fönster. Den stora terrassen är i sin helhet under det höga taket. Sieppo kan ju kallas en ”minivilla” snarare än en bastustuga. Det finns även en 25 m<sup>2</sup>.

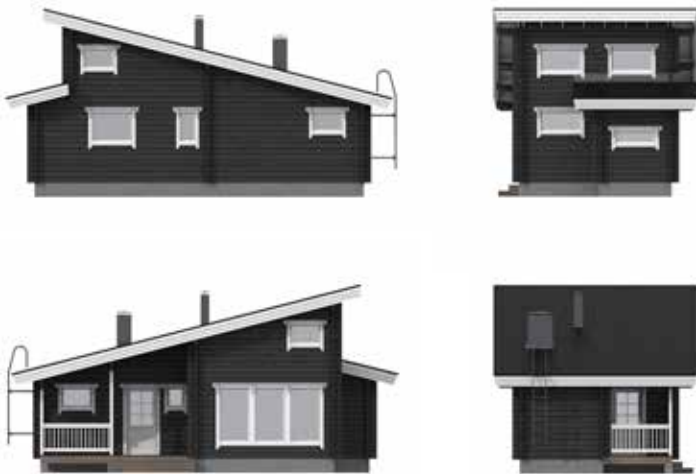


Sieppo 28



Sieppo 25





## TIEDOT / FAKTA

Rungon sivuseinäkorok. Stockstommens sidoväggshöjd	228 cm *
Hirsikerroksia Antal stockvarv	14 *
Terassi Terrass	8 m <sup>2</sup>
Kerros-m <sup>2</sup> Våningsyta	30 m <sup>2</sup>

\* Höylähirrellä / Hyvklad stock

## SAAPUNKI 30 P

Saapunki on saunamökkien kunkku ja suosittu myös pikkuhuvilana. Lähes 4 metrin korkeudessa olevista makuuparven ikkunoista kelpaa tähystellä ympäröivää maisemaa.

Saapunki är bastustugornas kung och också populär som en liten gäst- eller fritidsstuga. Från sovloftet som ligger på nästan 4 meters höjd är det fint att kika ut på det kringliggande landskapet.

P = Parvi / Loft

Pohjapiirroksen mittasuhte  
Planritningens skala

1:75



Kaikki mallit ovat saatavilla myös peilikuvana tai muunneltavissa yksilöllisesti.  
Alla modeller är tillgängliga som spegelbilder, alternativt kan de anpassas individuellt.









## TIEDOT / FAKTA

Rungon sivuseinäkork. Stockstommens sidoväggshöjd	228 cm *
Hirsikerroksia Antal stockvarv	14 *
Terassi Terrass	16,8 m <sup>2</sup>
Kerros-m <sup>2</sup> Våningsyta	30 m <sup>2</sup>

\* Höylähirrellä / Hyvklad stock

## KAUHAMO 30

Kauhamossa on kaikkialla tilaa reilusti. Tuvassa on tarvittaessa tilaa sekä suurelle ruokapöydälle että levitettävälle sohvalle. Saunanlämmittäjä kiittää katettua halkosuoja saunan seinustalla.

I Kauhamo finns det rejält plats åt allihopa. I stugan ryms det vid behov såväl ett stort matbord som en utdragbar soffa. Den som har i uppdrag att värma bastun uppskattar det övertäckta långvedsskyddet vid bastuväggen.

Pohjapiirroksen mittasuhte  
Planritningens skala

1:75



Kaikki mallit ovat saatavilla myös peilikuvana tai muunneltavissa yksilöllisesti.  
Alla modeller är tillgängliga som spegelbilder, alternativt kan de anpassas individuellt.







## TIEDOT / FAKTA

Rungon sivuseinäkorok. Stockstommens sidoväggshöjd	212 cm *
Hirsikerroksia Antal stockvarv	13 *
Terassi Terrass	2,1 m <sup>2</sup>
Kerros-m <sup>2</sup> Våningsyta	5 m <sup>2</sup>

\* Höylähirrellä / Hyvlad stock

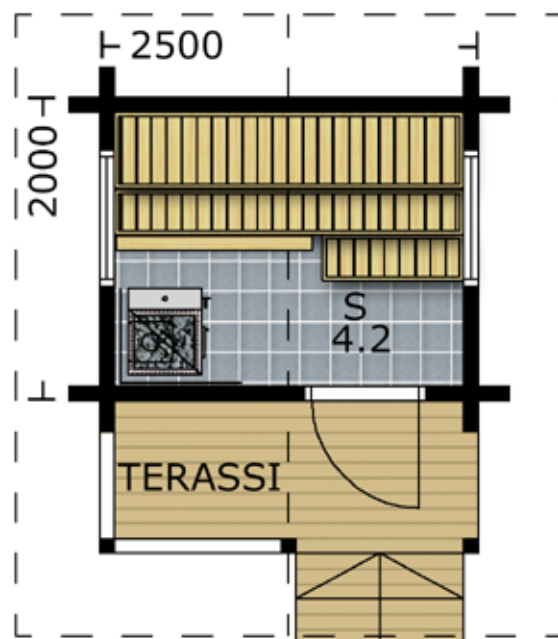
## AHO 5

Konstalelmattomassa Ahossa keskitytään oleelliseen eli saunomiseen. Se on saunojemme pikkujättiläinen: lauteille mahtuu vaivatta 5 löylynottajaa. Erinomainen rantasaunana, ja kelpaa myös pihasaunaksi vilvoittavan paljun kaveriksi.

I den okomplicerade Aho kan man koncentrera sig på det väsentliga: att bada bastu. Aho är den lille jätten bland våra bastualternativ: fem bastubadare får lätt plats på bastulaven. Utmärkt som strandbastu, och som gårdsbastu en fin kompis för en svalkande badtunna.

Pohjapiirroksen mittasuhte  
Planritningens skala

1:50



Kaikki mallit ovat saatavilla myös peilikuvana tai muunneltavissa yksilöllisesti.  
Alla modeller är tillgängliga som spegelbilder, alternativt kan de anpassas individuellt.





## TIEDOT / FAKTA

Rungon sivuseinäkork. Stockstommens sidoväggshöjd	212 cm *
Hirsikerroksia Antal stockvarv	13 *
Terassi Terrass	6 m <sup>2</sup>
Kerros-m <sup>2</sup> Våningsyta	10 m <sup>2</sup>

\* Höylähirrellä / Hyvlad stock

Pohjapiirroksen mittasuhte  
Planritningens skala

1:75



Kaikki mallit ovat saatavilla myös peilikuvana tai muunneltavissa yksilöllisesti.  
Alla modeller är tillgängliga som spegelbilder, alternativt kan de anpassas individuellt.

## SIRKKU 10

Kuusamo Sirkun suunnittelun lähtökohtana on ollut tuhatvuotinen suomalainen perinne ja malli yksitilaisesta koko perheen yhteisestä saunasta. Piskuisessa Sirkussa onkin mallistomme suurin löylyhuone yli kaksi metriä leveine lauteineen.

Mukavuuslisän tarjoaa erillinen tilava pukuhuone, joka pysyy saunomisen aikana täysin kuivana ja raikkaana tarjoten kylpijöille suojaisen vilvoittelutilan löylyjen välissä ja mukavan tilan rupatteluun ja saunajuoman nauttimiseen saunomisen päätteeksi.

Som förebild för Kuusamo Sirkku har varit den över tusenåriga traditionen och modellen av finsk bastu som ett stort utrymme för hela familjen. Även om Sirkku är liten, så har den största basturummet av våra modeller med bastulavar som är över två meter breda.

Ett separat och stort omklädningsrum erbjuder mera bekvämlighet. Rummet håller sig torrt och fräscht under bastubadandet och erbjuder bastubesökare ett skyddande och mysigt ställe att vistas mellan och efter bastubesöken.







## TIEDOT / FAKTA

Rungon sivuseinäkorok. Stockstommens sidoväggshöjd	212 cm *
Hirsikerroksia Antal stockvarv	13 *
Terassi Terrass	10 m <sup>2</sup>
Kerros-m <sup>2</sup> Våningsyta	15 m <sup>2</sup>

\* Höylähirrellä / Hyvlad stock

Pohjapiirroksen mittasuhte  
Planritningens skala

1:75



Kaikki mallit ovat saatavilla myös peilikuvana tai muunneltavissa yksilöllisesti.  
Alla modeller är tillgängliga som spegelbilder, alternativt kan de anpassas individuellt.

## HIETA 15

Hirrestä rakennuspaikalla nopeasti nouseva Hieta on konstailematon saunarakennus.

Kunnon kokoiset löylyhuone ja takkatupa sekä tilava 10 m<sup>2</sup> katettu terassi ovat tehneet siitä suomalaisten ranta- ja pihasaunojen suursuosikin.

Kuusamon Hieta-sauna asettuu huomaamattomasti maisemaan, ja sen saa pienen kokonsa vuoksi yleensä rakentaa lähelle rantaa. Hieta on oiva rantasauna yllellisen Kuusamo-lomahuvilan kumppanina.

Hieta som byggs av stock snabbt på byggplatsen är en okonstad bastubyggnad.

Tack vare det rymliga basturummet, en rejäl gillestuga och 10 m<sup>2</sup> stor takförsedd terrass är Hieta en storfavorit bland alla strand- och gårdsbastur.

Kuusamos Hieta passar sig omärkbart in i landskapet och på grund av dess lilla storlek kan den vanligtvis byggas nära vatten. Hieta är ett perfekt par till en ståtlig Kuusamo-semestervilla.









## TIEDOT / FAKTA

Rungon sivuseinäkork. Stockstommens sidoväggshöjd	212 cm *
Hirsikerroksia Antal stockvarv	13 *
Terassi Terrass	10 m <sup>2</sup>
Kerros-m <sup>2</sup> Våningsyta	20 m <sup>2</sup>

\* Höylähirrellä / Hyvklad stock

Pohjapiirroksen mittasuhte  
Planritningens skala

1:75



Kaikki mallit ovat saatavilla myös peilikuvana tai muunneltavissa yksilöllisesti.  
Alla modeller är tillgängliga som spegelbilder, alternativt kan de anpassas individuellt.

## AALLOKKO 20

Aallokko on Hieta-mallimme isovehi, joka on venähtänyt metrin verran veljeään pitemmäksi. Lisämetri mahdollistaa saunatupaan lähes 3 m<sup>2</sup> lisää tilaa ja saunan puolelle erillisen pesuhuoneen, jossa osa kylpijöistä voi peseytyä samalla, kun innokkaammat löylyn löyjät jatkavat kiukaan kihauttelua seinän toisella puolella. Terrassin syvyyssmitta on mukavat kaksi metriä.

Aallokko är storebror till vår modell Hieta och den har ökat på längden med en meter längre än lillebrodern. Denna extra meter ger nästan 3 m<sup>2</sup> mera utrymme för stugan och förmöjliggör ett separat tvättrum i bastu, där man kan tvätta sig samtidigt som andra fortsätter att bada på andra sidan av väggen. Terrassen är rejäla två meter djup.







### **i** TIEDOT / FAKTA

Rungon sivuseinäkorok. Stockstommens sidoväggshöjd	245 cm *
Hirsikerroksia Antal stockvarv	15 *
Terassi Terrass	10 m <sup>2</sup>
Kerros-m <sup>2</sup> Våningsyta	20 m <sup>2</sup>

\* Höylähirrellä / Hyvlad stock

## HUKKA 20 P

Kuusamon Hukka on Aalokko-mallimme parvellinen versio. Valoisuutta sekä parvelle että tupaan antavat ylhäällä parven päädyissä olevat ikkunat.

Jos lapset ovat mökillä ”hukassa”, löytyvät he yleensä parven nurkasta. Kerrotaan, että Hukan parvelta olisi ”löytynyt” myös päiväunille unohtuneita aikuisia.

Kuusamos Hukka är en loftförsedd variant av vår modell Aalokko. Både loftet och stugan är ljusa eftersom det finns ett fönster i loftets båda gavar.

Om barnen är försvunna, kan du vanligtvis hitta dem i lofthörnet. Enligt en historia har man ibland ”hittat” även vuxna som tar en tupplur på loftet.

P = Parvi / Loft

Pohjapiirroksen mittasuhte  
Planritningens skala

1:75



Kaikki mallit ovat saatavilla myös peilikuvana tai muunneltavissa yksilöllisesti.  
Alla modeller är tillgängliga som spegelbilder, alternativt kan de anpassas individuellt.







## TIEDOT / FAKTA

Rungon sivuseinäkorok. Stockstommens sidoväggshöjd	228 cm *
Hirsikerroksia Antal stockvarv	14 *
Terassi Terrass	5,2 m <sup>2</sup>
Kerros-m <sup>2</sup> Våningsyta	20 m <sup>2</sup>

\* Höylähirrellä / Hyvlad stock

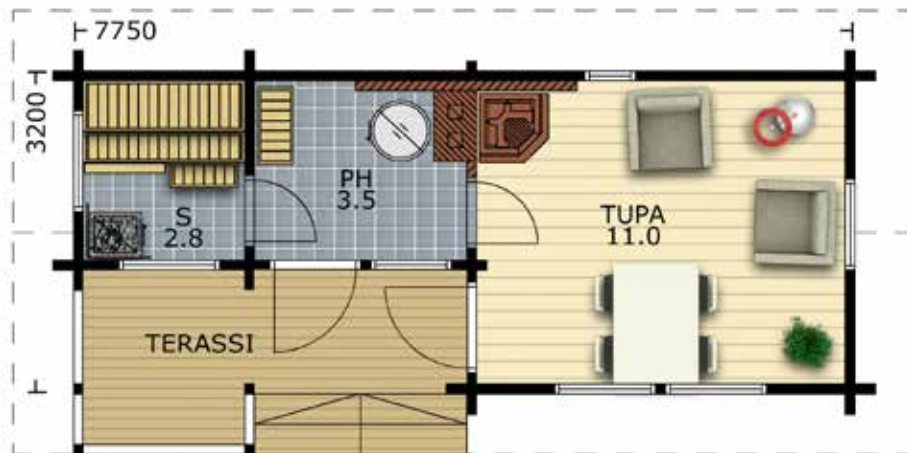
## JOKOS 20

Linjakas Jokos soveltuu myös pikkumökiksi ja pitempäänkin oleskeluun. Talviaikana on mukava päästä iltapesulle suoraan tuvasta. Minikeittiölle on valmis paikka tuvan takaseinällä.

Den tjusiga Jokos passar också bra som lillstuga och lämpar sig även för längre vistelser. På vintern är det skönt att kunna ta sig till sin kvällstolett direkt från stugan. Det finns en färdig plats för ett minikök vid stugans bakvägg.

Pohjapiirroksen mittasuhte  
Planritningens skala

1:75



Kaikki mallit ovat saatavilla myös peilikuvana tai muunneltavissa yksilöllisesti.  
Alla modeller är tillgängliga som spegelbilder, alternativt kan de anpassas individuellt.







## TIEDOT / FAKTA

Rungon sivuseinäkork. Stockstommens sidoväggshöjd	228 cm *
Hirsikerroksia Antal stockvarv	14 *
Terassi Terrass	13,9 m <sup>2</sup>
Kerros-m <sup>2</sup> Våningsyta	22 m <sup>2</sup>

\* Höylähirrellä / Hyvlad stock

## SUOMELA 22

Suomela on saunamökki isolla S:llä. Se sopii löylyhuoneen koon puolesta vaikka yrityksen edustussaanaksi. Erillään tuvasta oleva löylyhuone rauhoittaa oleskelua ja pitää tuvan viileänä.

Suomela är en bastustuga med stort B. Storleken på dess bastuutrymme gör att den lämpar sig för även företagsbruk. Basturummet är avskilt från stugan, vilket ger en lugn stämning och hindrar själva stugan från att bli obekvämt varm.

Pohjapiirroksen mittasuhte  
Planritningens skala

1:75



Kaikki mallit ovat saatavilla myös peilikuvana tai muunneltavissa yksilöllisesti.  
Alla modeller är tillgängliga som spegelbilder, alternativt kan de anpassas individuellt.









## TIEDOT / FAKTA

Rungon sivuseinäkorok. Stockstommens sidoväggshöjd	212 cm *
Hirsikerroksia Antal stockvarv	13 *
Terassi Terrass	12 m <sup>2</sup>
Kerros-m <sup>2</sup> Våningsyta	25 m <sup>2</sup>

\* Höylähirrellä / Hyvklad stock

Pohjapiirroksen mittasuhte  
Planritningens skala

1:75



Kaikki mallit ovat saatavilla myös peilikuvana tai muunneltavissa yksilöllisesti.  
Alla modeller är tillgängliga som spegelbilder, alternativt kan de anpassas individuellt.

## KUOVI 25

Kuovin kookas 14 m<sup>2</sup> tupa sopii hyvin oman väen tai vieraitten nukkumatilaksi. Löylyhuoneen leveille lauteille mahtuu jopa neljän aikuisen seurue kerrallaan. Löylykilpailun hävinneet voivat vetäytyä turvallisesti erilliseen pesuhuoneeseen jäähdyttämään ihoaan viileällä vedellä.

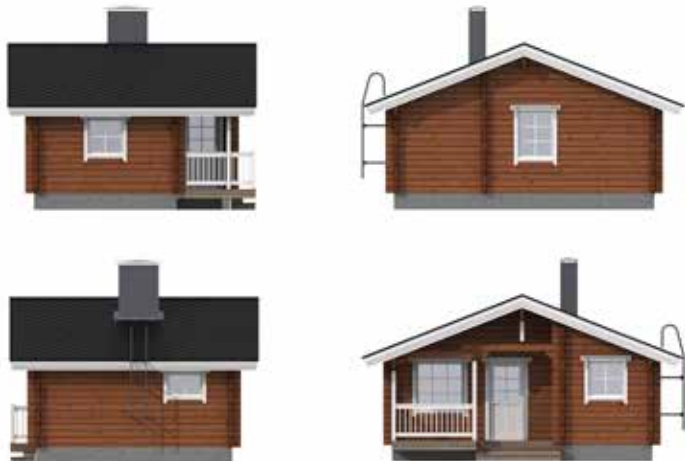
Vaikka perheessäsi on useampia pieniä lapsia, mahtuu koko perheesi nauttimaan yhteisestä saunahetkestä Kuovin löylyissä.

Kuovi har en stor stuga på 14 m<sup>2</sup> som passar som sovrum för värdfolket eller gäster. På basturummets breda lavar finns det plats även för fyra vuxna åt gången. De som har förlorat bastutävlingen kan svalka sig i lugn och ro i det separata tvättrummet.

Även om du har flera barn, kan hela familjen njuta av Kuovis bad samtidigt.







## TIEDOT / FAKTA

Rungon sivuseinäkork. Stockstommens sidovägghöjd	212 cm *
Hirsikerroksia Antal stockvarv	13 *
Terrassi Terrass	6,7 m <sup>2</sup>
Kerros-m <sup>2</sup> Våningsyta	25 m <sup>2</sup>

\* Höylähirrellä / Hyvklad stock

Pohjapiirroksen mittasuhte  
Planritningens skala

1:75



Kaikki mallit ovat saatavilla myös peilikuvana tai muunneltavissa yksilöllisesti.  
Alla modeller är tillgängliga som spegelbilder, alternativt kan de anpassas individuellt.

## VISA 25

Visan reilun kokoiseen tupaan mahtuvat hyvin niin minikeittiö, takka ja ruokapöytä kuin pieni oleskeluryhmäkin. Kekseliään ulokkeen ansiosta terassille sopii isompikin pöytäseurue.

Pesuhuoneen muodostama nurkkaus tarjoaa mukavan suojan tuulelta ja ulkopuolisilta katseilta saunanautinnon jälkeen.

Jos Visa miellyttää Sinua tiloiltaan, katso myös Visan sisarmalli Mylly, jossa on sama pohjaratkaisu, mutta erilainen ulkoinen ilme toisin päin olevan katon harjan vuoksi.

Visas stuga är stor och den rymmer såväl minikök, öppen spis, matbord som en liten soffgrupp. Tack vare terrassens innovativa utskjutande del rymms även ett större bordssällskap på terrassen.

Tvätttrummet formar ett skyddande hörn där man kan vistas efter bastun i lugn och ro.

Om du tycker om Visa, rekommenderar vi att du bekantar dig även med systemmodellen Mylly som har likadan planlösning men annorlunda utseende på grund av att takåsen är andra vägen.







## TIEDOT / FAKTA

Rungon sivuseinäkorok.

Stockstommens  
sidoväggshöjd

228 cm \*

Hirsikerroksia

Antal stockvarv

14 \*

Terassi

Terrass

6,7/4,8 m<sup>2</sup>

Kerros-m<sup>2</sup>

Våningsyta

25/18 m<sup>2</sup>

\* Höylähirrellä / Hyvklad stock

Pohjapiirroksen mittasuhte  
Planritningens skala

1:75

## MYLLY 25 (18)

Mylly istuu hienosti suomalaiseen maisemaan ja sopii erinomaisesti sekä piha- että rantasaunaksi. Perusmallin tilava terassi on laajennettavissa vieläkin suuremmaksi. Laajennuksen tilaat edullisimmin samalla kuljetuksella vakioitoimituksen yhteydessä. Nurkkaukseen sijoitettu pesuhuone tarjoaa näkö- ja tuulensuojan löylyjen jälkeiselle vilvoittelijalle. Kuusamon Mylly-saunan saat halutessasi myös peilikuvana tonttisi ilmansuuntien mukaan.

Mylly sitter fint i det finska landskapet och passar utmärkt både som gårds- och strandbastu. Standardmodellens rymliga terrass kan utvidgas ännu större. Utvidgningen beställer du förmånligast i samband med den normala leveransen. Tvättrummet som är placerat i ett hörn erbjuder skydd för den som vill svalka sig efter bastun. Kuusamos Mylly-bastu kan levereras även som spegelvänd enligt väderstrecken på din tomt.



Mylly 25



Mylly 18





## TIEDOT / FAKTA

Rungon sivuseinäkorok. Stockstommens sidoväggshöjd	228 cm *
Hirsikerroksia Antal stockvarv	14 *
Terassi Terrass	10,4 m <sup>2</sup>
Kerros-m <sup>2</sup> Våningsyta	25 m <sup>2</sup>

\* Höylähirrellä / Hyvlad stock

## JUNGA 25

Jungassa on kaikki kohdallaan. Päättät vain otatko vakiopohjan vai peilikuvana tonttisi ilmansuuntien mukaan. Kesäisin tuskin maltat pysyä sisällä – niin mukavaa on oleskella Jungan suurella terassilla.

I Junga finns allt på sin plats. Du behöver endast bestämma dig om du vill ha standard bottenlösningen eller om du hellre väljer spegelbilden, allt enligt hur din tomt är belägen. På sommaren kommer du knappt att vilja tillbringa någon tid alls inne – så trivsamt är det att vistas på Jungas stora terrass.

Pohjapiirroksen mittasuhte  
Planritningens skala

1:75



Kaikki mallit ovat saatavilla myös peilikuvana tai muunneltavissa yksilöllisesti.  
Alla modeller är tillgängliga som spegelbilder, alternativt kan de anpassas individuellt.









### TIEDOT / FAKTA

Rungon sivuseinäkork. Stockstommens sidovägghöjd	245 cm *
Hirsikerroksia Antal stockvarv	15 *
Terassi Terrass	12,2 m <sup>2</sup>
Kerros-m <sup>2</sup> Våningsyta	25 m <sup>2</sup>

\* Höylähirrellä / Hyvlad stock

## MOKSI 25 P

Moksin suuri katettu terassi, iso tupa sekä laaja, valoisa parvi ovat tehneet siitä hyvin suosittu. Kuten suurimmassa osassa saunojamme, Moksissakin saunan ja pesuhuoneen tilajako on vapaasti muutettavissa.

Den stora övertäckta terrassen, den rejäla stugan och det omfattningrika ljusa loftet har gjort Moksi väldigt populär. Som med de flesta av våra bastualternativ, tillåter även Moksi att man fritt justerar indelningen av utrymmet mellan bastun och tvättrummet.

P = Parvi / Loft

Pohjapiirroksen mittasuhte  
Planritningens skala

1:75



Kaikki mallit ovat saatavilla myös peilikuvana tai muunneltavissa yksilöllisesti.  
Alla modeller är tillgängliga som spegelbilder, alternativt kan de anpassas individuellt.





## TIEDOT / FAKTA

Rungon sivuseinäkorok. Stockstommens sidoväggshöjd	244 cm *
Hirsikerroksia Antal stockvarv	15 *
Terassi Terrass	12 m <sup>2</sup>
Kerros-m <sup>2</sup> Våningsyta	25 m <sup>2</sup>

\* Höylähirrellä / Hyvlad stock

## LUOKKI 25 P

Luokki on mallistomme suurimpia parvellisia saunamökkejä. Parven tuoma lisäkorkeus avartaa tupaa sekä tarjoaa säilytys-, oleskelu- ja nukkumatilaa parvella. Luokin rakennat, kun odotat saunavieraaksesi suurempia seurueita.

Luokki är en av våra största bastustugor med loft. Stugan är luftigare tack vare den extrahöjd som loftet medför och det finns gott om utrymme för förvaring, sovande och vistelse på loftet. Luokki är för dig som väntar större sällskap som bastugäster.

P = Parvi / Loft

Pohjapiirroksen mittasuhte  
Planritningens skala

1:75



Kaikki mallit ovat saatavilla myös peilikuvana tai muunneltavissa yksilöllisesti.  
Alla modeller är tillgängliga som spegelbilder, alternativt kan de anpassas individuellt.





## TIEDOT / FAKTA

Rungon sivuseinäkorok. Stockstommens sidoväggshöjd	245 cm *
Hirsikerroksia Antal stockvarv	15 *
Terassi Terrass	13,7 m <sup>2</sup>
Kerros-m <sup>2</sup> Våningsyta	25 m <sup>2</sup>

\* Höylähirrellä / Hyvklad stock

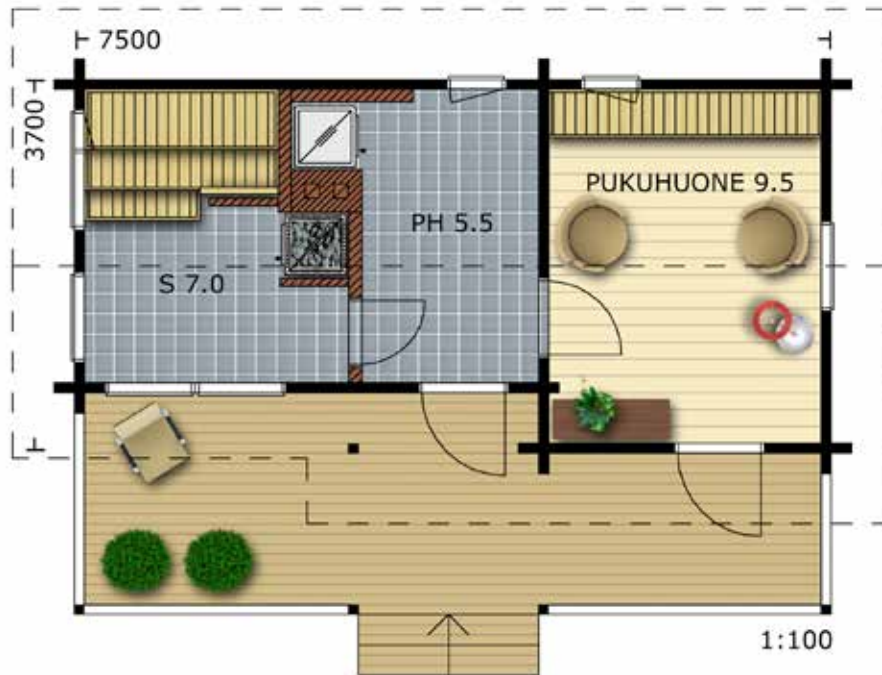
## KOIVULA 25

Koivula on tehty saunojalle, joka viihtyy lauteilla Suomen suvea – tai talvea – ihastellen. Koko saunan levyiset ja hyvin korkeat ikkunat tuovat ympäröivän luonnon lähelle.

Koivula är gjord för bastubadaren som gillar att beundra den nordiska sommaren – eller vintern – från bastulaven. De väldiga fönstren som breder ut sig på hela bastuns längd släpper naturen in i basturummet.

Pohjapiirroksen mittasuhte  
Planritningens skala

1:75



Kaikki mallit ovat saatavilla myös peilikuvana tai muunneltavissa yksilöllisesti.  
Alla modeller är tillgängliga som spegelbilder, alternativt kan de anpassas individuellt.







## TIEDOT / FAKTA

Rungon sivuseinäkorok. Stockstommens sidovägghöjd	228 cm *
Hirsikerroksia Antal stockvarv	14 *
Terassi Terrass	16,8 m <sup>2</sup>
Kerros-m <sup>2</sup> Våningsyta	30 m <sup>2</sup>

\* Höylähirrellä / Hyvlad stock

## KOIVIKKO 30

Pitkänhuiskean Koivikon saunaan mahtuu kerrallaan vaikka joukkueellinen lentopalloilijoita. Eteentyönnetty suuri terassi odottelee kesäistä grillaajaansa. Suuressa tuvassa on hyvin tilaa sekä keittiölle että oleskeluun.

I den långa Koivikko får även ett helt volleybollag plats samtidigt. Den framskjutna terrassen väntar på sommargrillaren. I den rejäla stugan finns det gott om plats för ett kök samt för trivsam samvaro.

Pohjapiirroksen mittasuhte  
Planritningens skala

1:75



Kaikki mallit ovat saatavilla myös peilikuvana tai muunneltavissa yksilöllisesti.  
Alla modeller är tillgängliga som spegelbilder, alternativt kan de anpassas individuellt.





# KUUSAMO- PIHARAKENNUKSET

KUUSAMO GÅRDSBYGGNADER



## ERINOMAISEN TOIMIVA PIHAPIIRI

Piharakennukset toimivat erinomaisina oleskelu-, harraste-, varasto- ja säilytystiloina.

Mallistossamme on kuusi aittaa ja kuusi autotallia, kaikki vahvasta ja tiukkasyisestä pohjoisen puusta valmistettavia rakennuksia, jotka istuvat hyvin suomalaiseen pihapiiriin.

Saamme paljon erinomaista palautetta piharakennuksiemme toimivuudesta sekä rakentamisen vaivattomuudesta ja nopeudesta. Kun perustukset ovat olleet valmiina, moni asiakkaamme on pystyttänyt autotallin ja aitan suojaan säältä muutamassa päivässä.

## EN GÅRD SOM FUNGERAR UTMÄRKT

Gårdsbyggnaderna fungerar som utmärkta lokaler för mys och hobbyer eller för användning som lager- och förvaringsutrymmen.

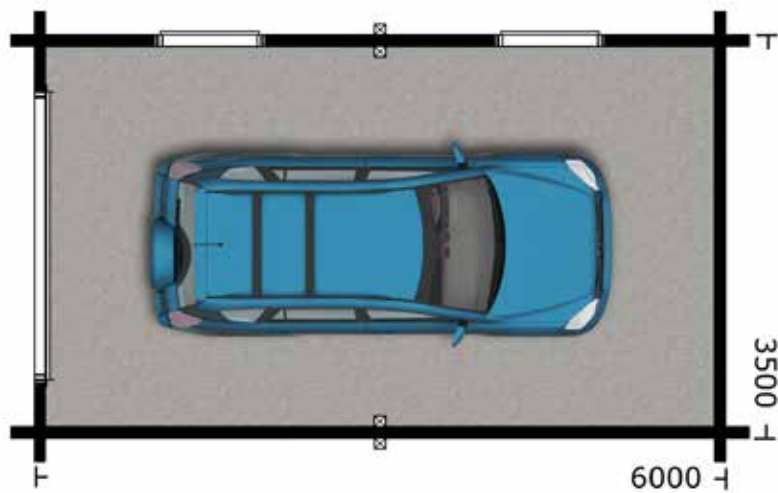
Vi har sex garage och sex bodar i sortimentet. Alla tillverkas av kraftigt tätfibrigt trä från Norden och passar utmärkt på en finländsk gård.

Vi får mycket utmärkt feedback om hur väl våra gårdsbyggnader fungerar samt om hur enkelt och snabbt de går att bygga. När grunderna väl har varit klara har många av våra kunder byggt sitt garage och sin bod på bara några dagar.





Autotalli on mahdollista saada myös pulpettikattoisena.  
Garaget är även tillgängligt med pulpettak.



## AUTOTALLI 21 | GARAGE 21



# AUTOTALLI 28 | GARAGE 28

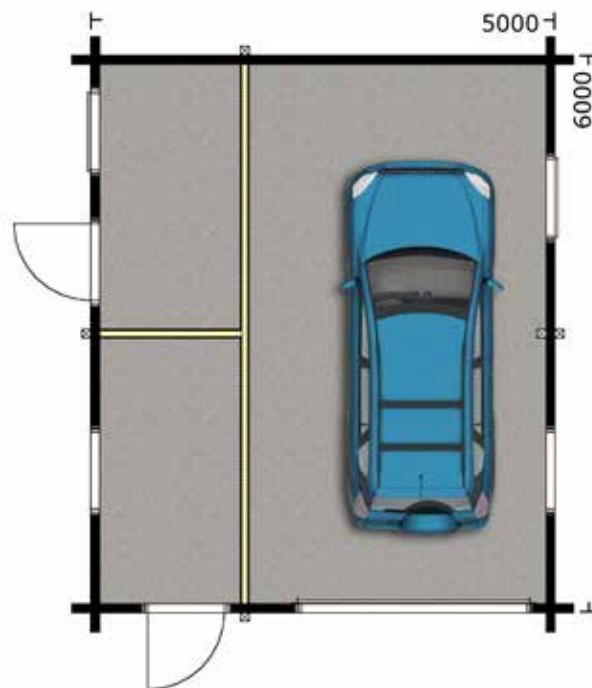


Autotalli on mahdollista saada myös pulpettikattoisena.  
Garaget är även tillgängligt med pulpettak.



Autotalli on mahdollista saada myös pulpettikattoisena.

Garaget är även tillgängligt med pulpettak.



## AUTOTALLI 30 | GARAGE 30

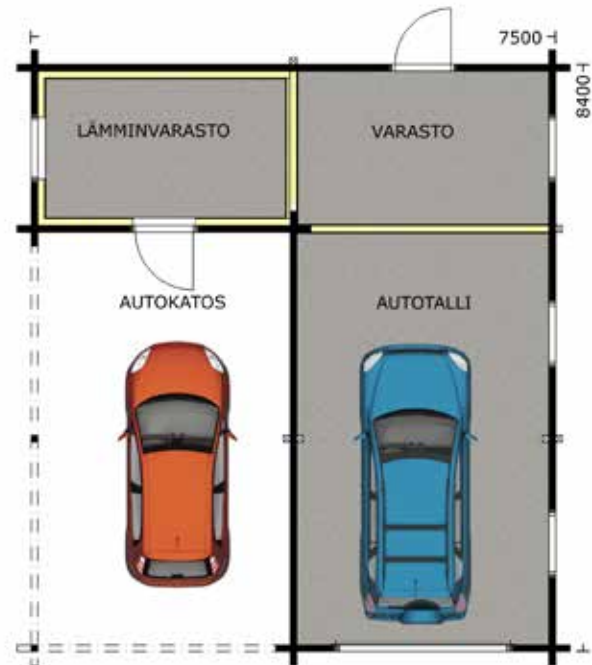


# AUTOTALLI 41 | GARAGE 41



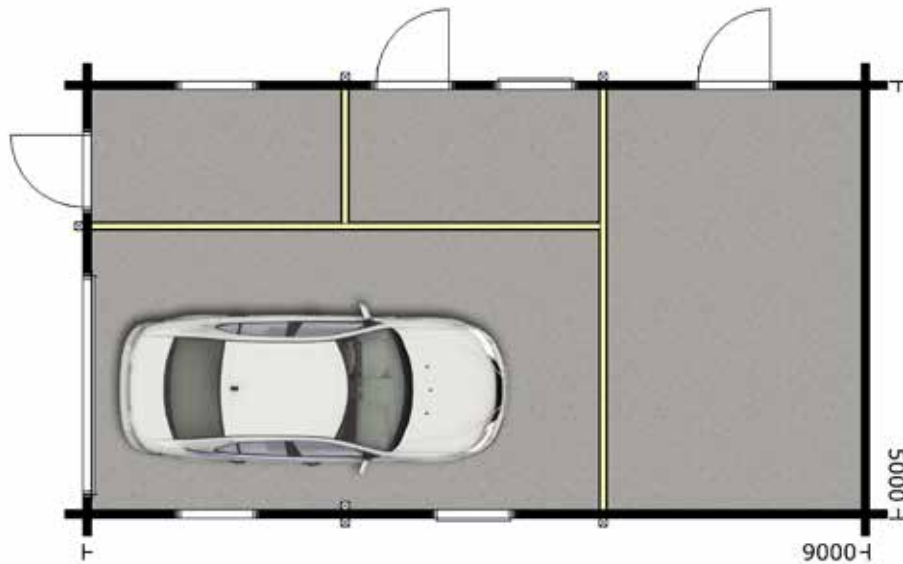
Autotalli on mahdollista saada myös pulpettikattoisena.

Garaget är även tillgängligt med pulpettak.





Autotalli on mahdollista saada myös pulpettikattoisena.  
Garaget är även tillgängligt med pulpettak.



## AUTOTALLI 45 | GARAGE 45

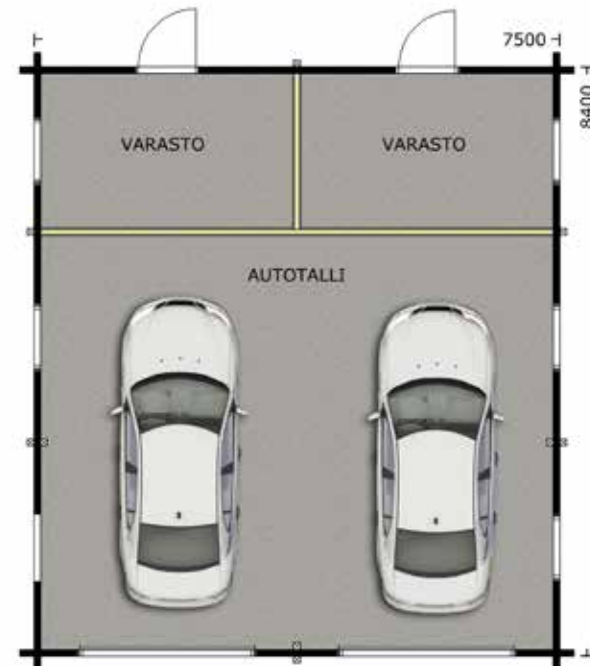


# AUTOTALLI 63 | GARAGE 63



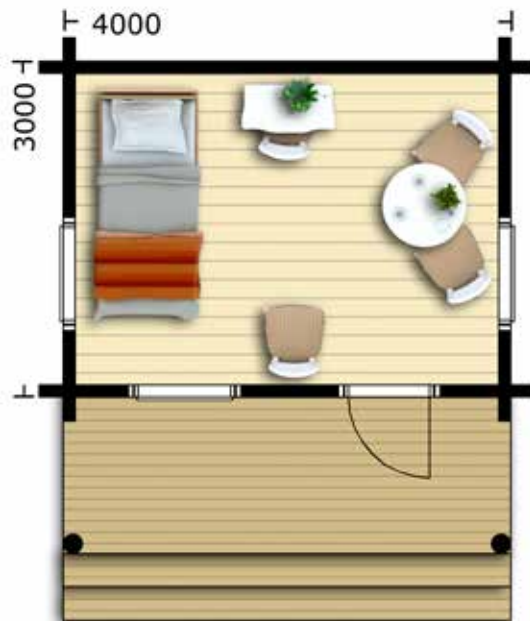
Autotalli on mahdollista saada myös pulpettikattoisena.

Garaget är även tillgängligt med pulpettak.



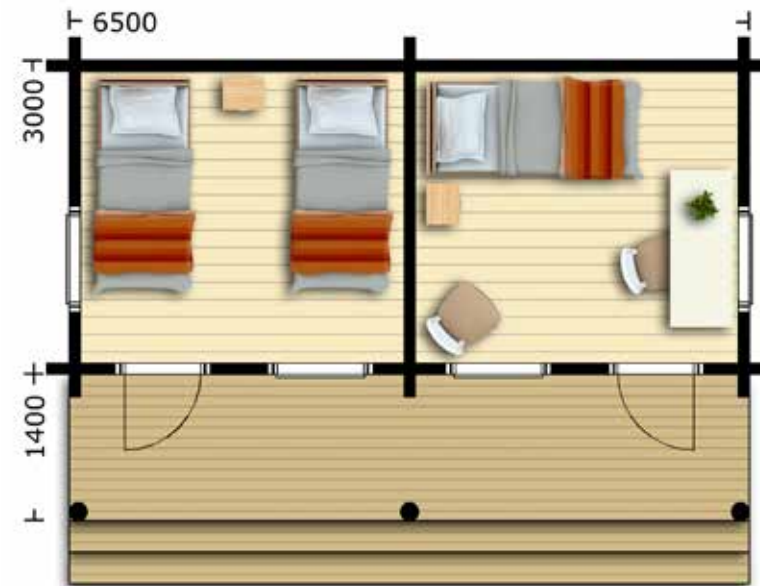


AITTA 12 | BOD 12



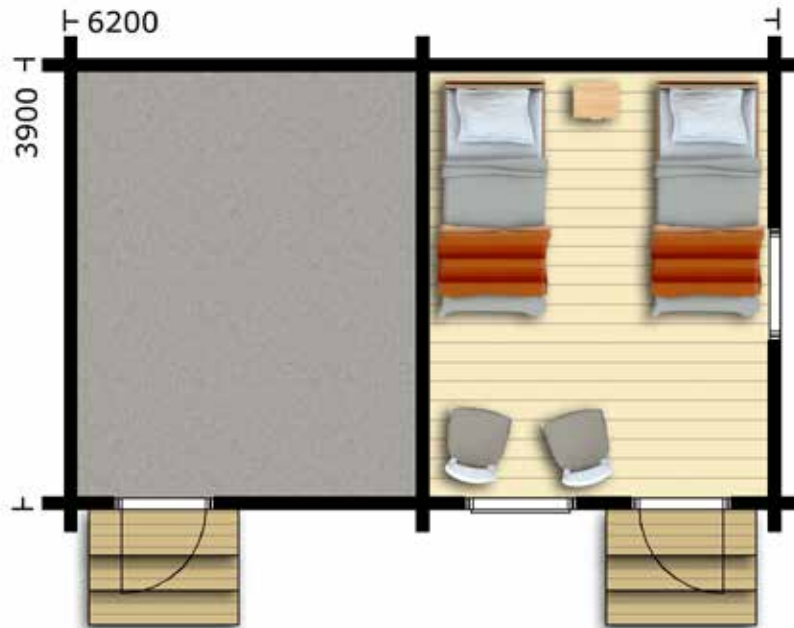


PARIAITTA 20 | PARBOD 20

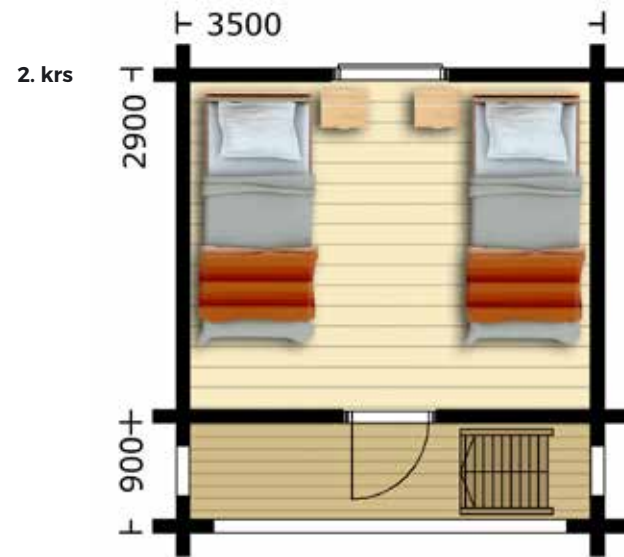




PARIAITTA 24 | PARBOD 24

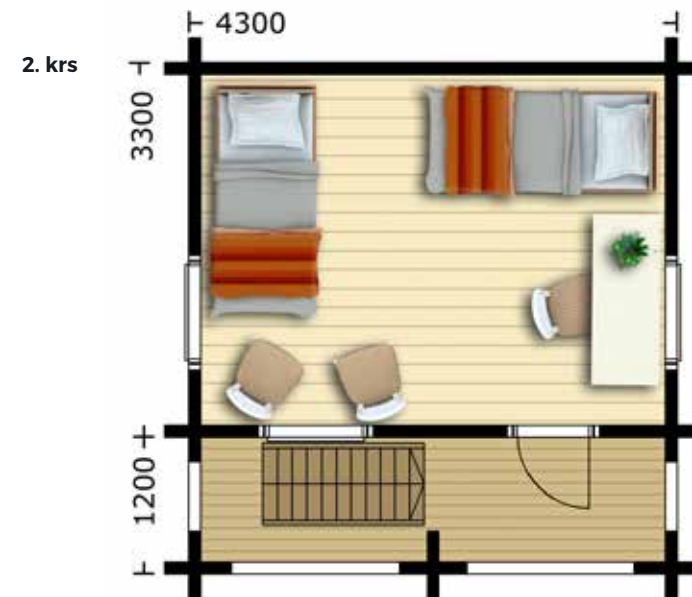
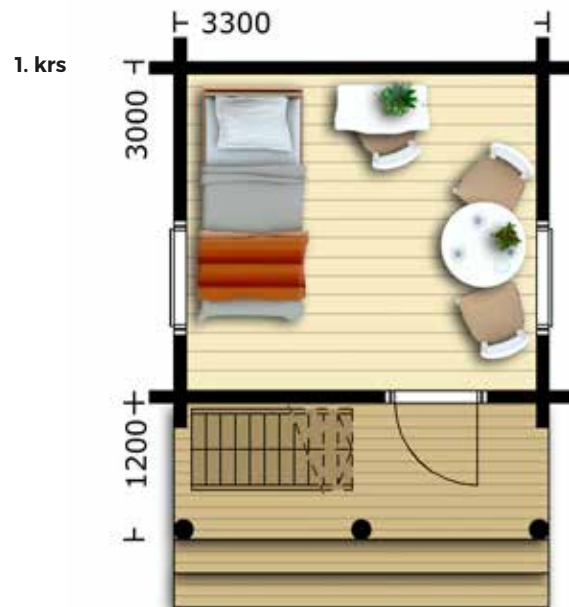


LUHTIAITTA 15 | LOFTBOD 15

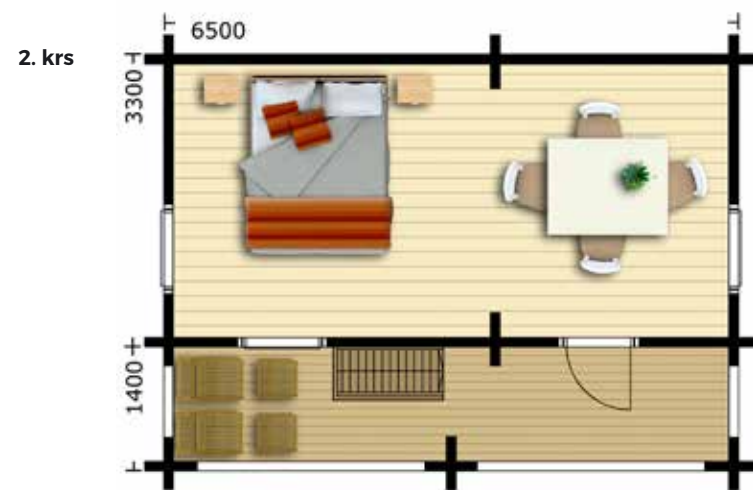
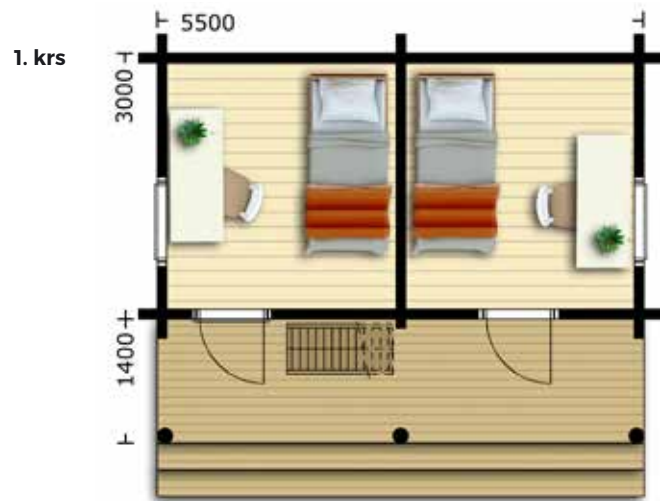




LUHTIAITTA 24 | LOFTBOD 24



PARILUHTIAITTA 38 | PARLOFTBOD 38



**KUUSAMO**  
HIRSITALOT

### ELÄMÄNLAATUA KUUSAMOSSA

Kuusamo saunat, autotallit ja aitat suunnitellaan ja valmistetaan tehtaallamme Kuusamossa. Valmistamme tuotteemme Pölkky Oy:n jalostamasta pohjoisen puusta. Pohjoisen puu on raaka-aineista paras, minkä lujuusominaisuudet sekä työstettävyys ovat erinomaisia.

Käynnistynyt 2020-luku on alkanut osaltamme huippumodernin puuntyöstölinjaston investoinnilla. Modernit linjastot, hirsirakentamiseen erikoistuneet työntekijämme, yli 25 vuoden kokemus hirsitoimialalta sekä vertaansa vailla oleva pohjoisen puu tuovat sinulle ja perheellesi elämänlaatua Kuusamosta!

### LIVSKVALITET I KUUSAMO

Kuusamo bastur, garage och bodar designas och tillverkas på vår fabrik i Kuusamo. Vi tillverkar våra hus av trä som växer i norr och som Pölkky Oy förädlar. Trä från norr är det bästa råmaterialet, med utmärkt hållfasthet och anpassningsförmåga.

Det nya 2020-talet har för oss börjat med en investering i en toppmodern träbearbetningslinje. Moderna produktionslinjer, personal som specialiserat sig på timmerhus, över 25 års erfarenhet av timmerhus och enastående trä från norr ger dig och din familj livskvalitet från Kuusamo!

### POHJOISEN PUUN KOTI

DET NORDLIGA TRÄETS HEM



● Kuusamo Hirsitalot & Pölkky tuotantolaitokset

■ Kuusamo Timmerhus & Pölkky produktionsanläggningar

## POHJOISEN LAATUPUUTA. JO VUODESTA 1968.

Pölkky Oy on Pohjois-Suomen suurin yksityinen puunjalostaja. Yrityksen sahat ja jatkojalostuslaitokset sijaitsevat Suomen parhaan puuraaka-ainealueen keskellä.

Yhtiön palveluksessa työskentelee noin 420 alan ammattilaista. Konsernin liikevaihto on n. 200 milj. €.

Lumen ja roudan aateloiman pohjoisen puun kauneutta ja kestävyyttä arvostetaan kaikkialla maailmassa. Puu on lähes ainoa kestävä kehityksen mukainen rakennusmateriaali. Sen jalostuksessa tavoitteenamme on saavuttaa järjestelmä, joka rasittaa ympäristöä mahdollisimman vähän.

## NORDLIGT KVALITETSTIMMER. SEDAN ÅR 1968.

Pölkky Oy är Norra Finlands största privata träförädlare. Företagets sågar och anläggningar för fortsatt förädling ligger mitt i landets bästa område med tanke på träåvara.

I företaget arbetar cirka 420 proffs. Koncernens omsättning är cirka 200 milj. €.

Skönheten och hållbarheten i det nordliga träet, som förädlats av snö och tjäle, uppskattas överallt i världen. Trä är nästan det enda byggmaterialet som stöder hållbar utveckling. Vid förädlingen är vårt mål att uppnå ett system som belastar naturen så lite som möjligt.

# PÖLKKY

*Elämänlaadulla on juuret.*



## HIRSIVALIKOIMA

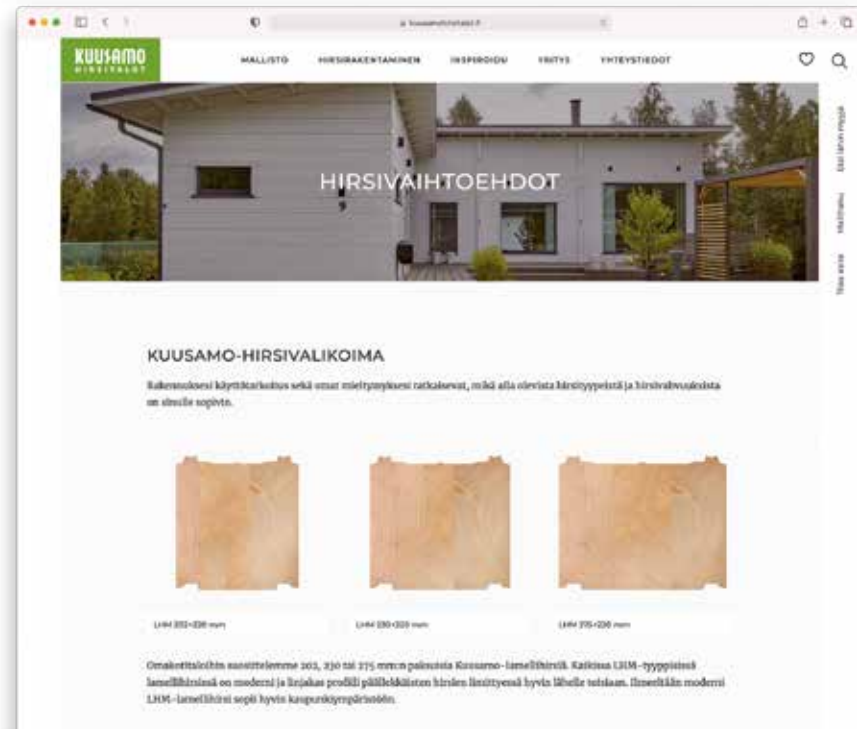
Rakennuksesi käyttötarkoitus sekä omat mieltymyksesi ratkaisevat, mikä hirsityyppi ja -vahvuus on sinulle sopivin.

*Katso hirsivalikoima [www-sivuiltamme:  
www.kuusamohirsitalot.fi/hirsivaihtoehdot/](http://www-sivuiltamme:www.kuusamohirsitalot.fi/hirsivaihtoehdot/)*

## TIMMERSORTIMENT

Användningsområdet för din byggnad och dina preferenser avgör vilken timmertyp och timmertjocklek som passar dig bäst.

*Se vårt timmersortiment på vår webbsida:  
[www.kuusamohirsitalot.fi/sv/timmersortiment/](http://www.kuusamohirsitalot.fi/sv/timmersortiment/)*



**KUUSAMO**  
HIRSITALOT

**KUUSAMO**  
TIMMERHUS

**KUUSAMO HIRSITALOT OY**

Sossonniementie 22, FI-93600 Kuusamo

Puh. / Tfn. +358 (0)8 868 9900

S-posti / E-post: info@kuusamohirsitalot.fi

[KUUSAMOHIRSITALOT.FI](http://KUUSAMOHIRSITALOT.FI) | [KUUSAMOTIMMERHUS.FI](http://KUUSAMOTIMMERHUS.FI)



Korkein luottoluokitus  
©Dun & Bradstreet 2023